



รายชื่อ กต.ตร.สภ.วังม่วง

ข้อมูล ณ วันที่ 1 มกราคม 2567

กรรมการโดยตำแหน่ง



พ.ต.อ.จตุรงค์ สมศรี
ผกก.สภ.วังม่วง



นายรณเดช เทวิน
นายอำเภอวังม่วง



พ.ต.ท.ณัฐชาติ เกตุชาติ
รอง ผกก.(สอบสวน)สภ.วังม่วง



พ.ต.ท.ชูเกียรติ สุขประเสริฐ
รอง ผกก.ป.สภ.วังม่วง



นายสุเทพ ดิบบาง
นายกเทศมนตรีตำบลวังม่วง



พ.ต.ท.สายัณห์ ฉันทนุสิทธิ์
รอง ผกก.สส.สภ.วังม่วง



พ.ต.ท.ชาญเกรียงไกร เอกวิชิต
สว.สส.สภ.วังม่วง

รายชื่อ กต.ตร.สภ.วังม่วง

กรรมการจากการเลือก



นายมานะชัย สุนันตา
นายกองค์การบริหาร
ส่วนตำบลวังม่วง



นายสมบูรณ์ อินทรักษา
กำนันตำบลคำพราน



ด.ต.พินัย โพธิ์นคร
ผบ.หมู่ (ป.) สภ.วังม่วง



นายณรงค์ นุ่มสาอางค์
ผจก.การไฟฟ้า สาขาวังม่วง



นายอดุลย์ ต้นคำ
ข้าราชการสังกัด
กระทรวงศึกษาธิการ



นางกิตติยา ทันทเที่ยง
พัฒนาการอำเภอวังม่วง



นางพรสุนีย์ คำพันธ์
อายุ 55 ปี
อาชีพ ธุรกิจส่วนตัว
วุฒิการศึกษา ปริญญาตรี



นางอังคมา บุญราศรี
อายุ 46 ปี
อาชีพ ธุรกิจส่วนตัว
วุฒิการศึกษา ปริญญาตรี



นางอรติ วงศ์คำแก้ว
อายุ 55 ปี
อาชีพ ธุรกิจส่วนตัว
วุฒิการศึกษา ปริญญาตรี



นายณรงค์ชัย จุลอำพันธ์
อายุ 50 ปี
อาชีพ ธุรกิจส่วนตัว
วุฒิการศึกษา ปริญญาตรี

รายชื่อ กต.ตร.สภ.วังม่วง

กรรมการจากการคัดเลือก



นายพงษ์เปญ โยตะสิงห์
อายุ 58 ปี
อาชีพ ธุรกิจส่วนตัว
วุฒิการศึกษาปริญญาตรี



นายสุวิท นามพะเนา
อายุ 45 ปี
อาชีพ ธุรกิจส่วนตัว
วุฒิการศึกษาปริญญาตรี



ว่าที่ รต.จิรภัทร บุญรามณรงค์
อายุ 60 ปี
อาชีพ ธุรกิจส่วนตัว
วุฒิการศึกษาปริญญาตรี



นายชัย รุ่งเรืองชัยกุล
อายุ 60 ปี
อาชีพ ธุรกิจส่วนตัว
วุฒิการศึกษาปริญญาตรี

(เอกสารอ้างอิง) วิธีการสรรหาคณะกรรมการตรวจสอบและติดตามการบริหารงานตำรวจ
สถานีตำรวจภูธร (กต.ตร.สภ.)

คณะกรรมการตรวจสอบและติดตามการบริหารงานตำรวจสถานีตำรวจภูธร (กต.ตร.สภ.)
จำแนกตามกลุ่มและการได้มาของกรรมการ ดังนี้

กต.ตร.สภ. จำนวนระหว่าง 10 - 22 คน ประกอบด้วย					
กรรมการโดยตำแหน่ง (3 - 6 คน)	กรรมการจากการเลือก (6 - 10 คน)			กรรมการจากการคัดเลือก (1 - 6 คน)	
1. หน.สภ. 2. นอภ. หรือ ปลัดอำเภอ 3. ข้าราชการตำรวจในแต่ละ งานที่ หน.สภ.มอบหมาย (ไม่เกิน 4 คน)	ข้าราชการ ตำรวจ ชั้นประทวน (1 คน)	นายกเทศมนตรี นายก อบต. กำนัน อย่างละ 1 คน (รวม 3 คน) (กรณีมีคนเดียว ไม่ต้องเลือก)	ประชาชน (3-6 คน)	ประชาชน (ไม่เกิน 3 คน)	ข้าราชการอื่นๆ (ไม่เกิน 3 คน)
การได้มาของกรรมการ					
เมื่อดำรงตำแหน่งทางราชการ ที่ระเบียบฯ กำหนดให้เป็น กรรมการฯ และ / หรือ เมื่อได้รับ มอบหมาย	เลือกกันเอง	ข้าราชการ ตำรวจใน แต่ละ สภ. เลือก	กรรมการโดยตำแหน่งคัดเลือก		

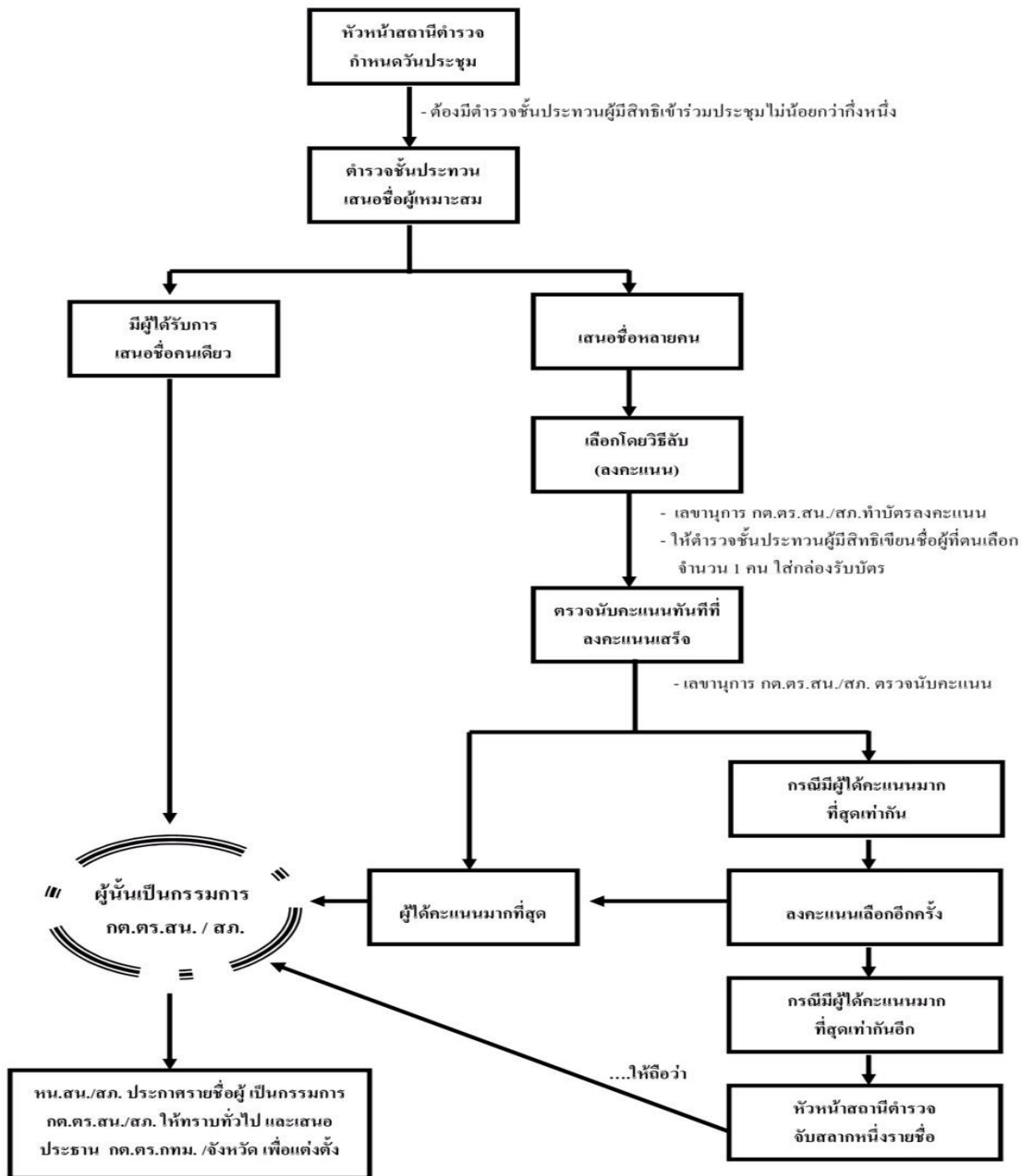
ที่มา: คู่มือการดำเนินการตามระเบียบ ก.ต.ช. ว่าด้วยคณะกรรมการตรวจสอบและติดตามการบริหารงานตำรวจ พ.ศ. 2549
จาก <https://www.boardofroyalthaipolice.go.th/th/pages/10256-%E0%B8%84%E0%B8%B9%>

(เอกสารอ้างอิง) วิธีการสรรหาคณะกรรมการตรวจสอบและติดตามการบริหารงานตำรวจ สถานีตำรวจภูธร (กต.ตร.สภ.)

วิธีการสรรหาคณะกรรมการตรวจสอบและติดตามการบริหารงานตำรวจสถานีตำรวจภูธร
(กต.ตร.สภ.) จำแนกตามกลุ่มและการได้มาของกรรมการ ดังนี้

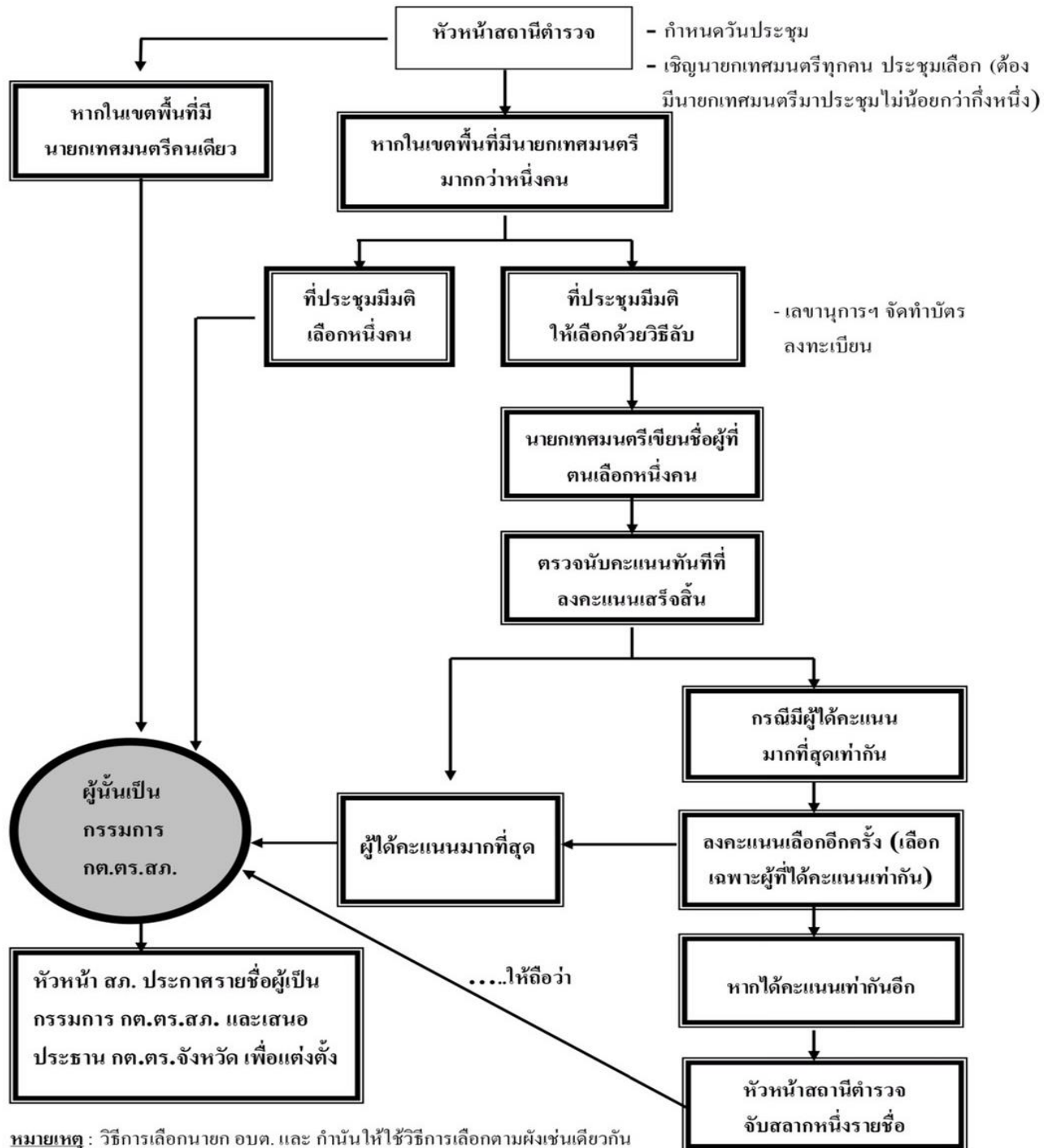
ที่มา: คู่มือการดำเนินการตามระเบียบ ก.ต.ช. ว่าด้วยคณะกรรมการตรวจสอบและติดตามการบริหารงานตำรวจ พ.ศ. 2549

การเลือกข้าราชการตำรวจชั้นประทวนเป็นกรรมการใน กต.ตร.สน./สภ.



(เอกสารอ้างอิง) วิธีการสรรหาคณะกรรมการตรวจสอบและติดตามการบริหารงานตำรวจ
 สถานีตำรวจภูธร (กต.ตร.สภ.)

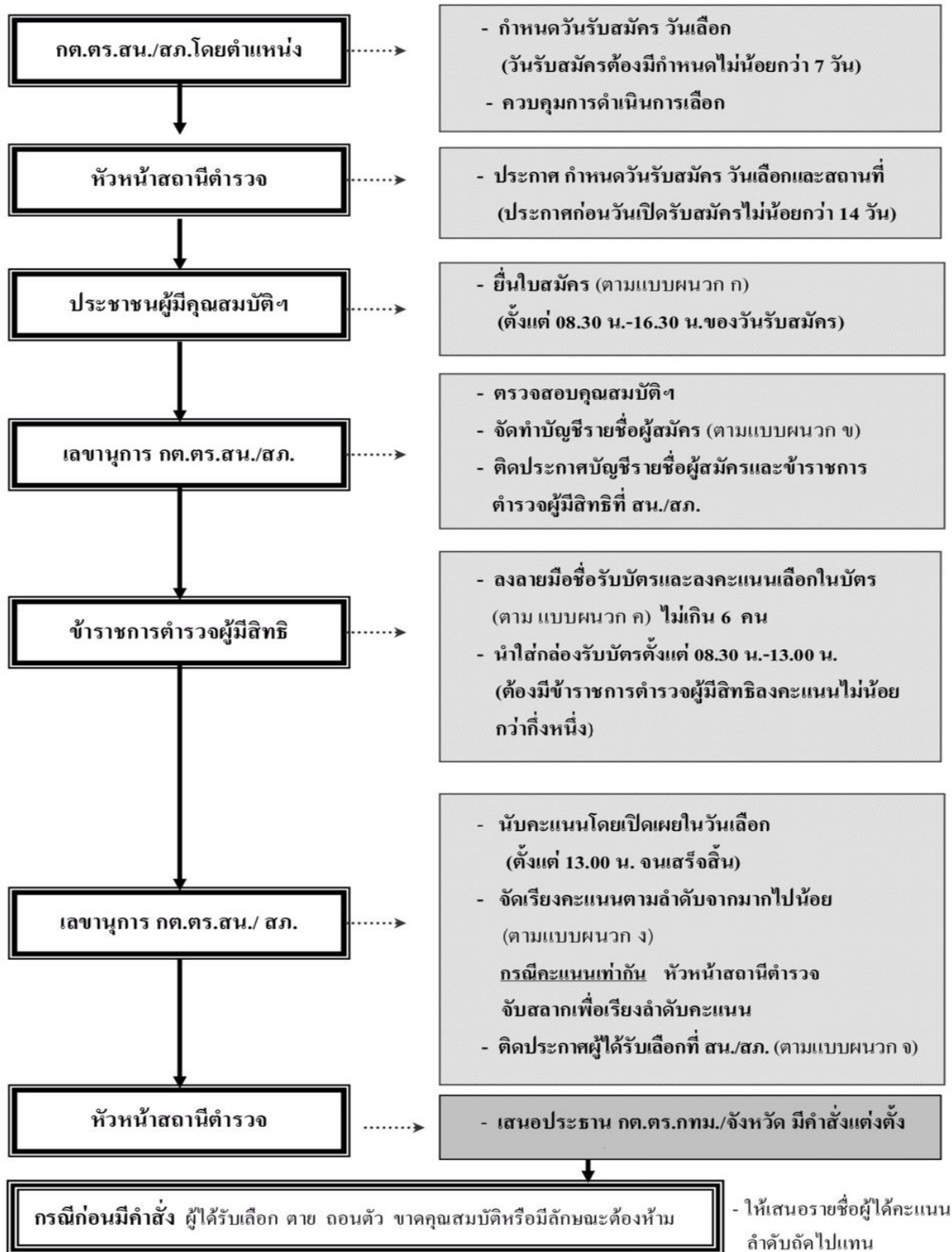
วิธีการเลือกนายกเทศมนตรี / นายก อบต./ กำนัน เป็นกรรมการใน กต.ตร.สภ.



หมายเหตุ : วิธีการเลือกนายก อบต. และ กำนัน ให้ใช้วิธีการเลือกตามข้างต้นเดียวกัน โดยคำว่า นายกเทศมนตรีให้หมายความถึง นายก อบต. หรือ กำนัน แล้วแต่กรณี

(เอกสารอ้างอิง) วิธีการสรรหาคณะกรรมการตรวจสอบและติดตามการบริหารงานตำรวจ สถานีตำรวจภูธร (กต.ตร.สภ.)

ขั้นตอนและวิธีการเลือกประชาชนเป็นกรรมการใน กต.ตร.สน.และ กต.ตร.สภ.



ที่มา: คู่มือการดำเนินการตามระเบียบ ก.ต.ช. ว่าด้วยคณะกรรมการตรวจสอบและติดตามการบริหารงานตำรวจ พ.ศ. 2549
จาก <https://www.boardofroyalthaipolice.go.th/th/pages/10256-%E0%B8%84%E0%B8%B9%>

(เอกสารอ้างอิง) วิธีการสรรหาคณะกรรมการตรวจสอบและติดตามการบริหารงานตำรวจ
สถานีตำรวจภูธร (กต.ตร.สภ.)

คุณสมบัติและลักษณะต้องห้ามของการเป็นกรรมการที่มาจากประชาชนตามระเบียบ ก.ต.ช. ว่าด้วยคณะกรรมการตรวจสอบและติดตามการบริหารงานตำรวจ พ.ศ. ๒๕๔๙ ข้อ ๑๖

- (๑) มีสัญชาติไทย
- (๒) มีภูมิลำเนาหรือถิ่นที่อยู่ประจำ หรือประกอบอาชีพในเขตพื้นที่รับผิดชอบของสถานีตำรวจนั้น ๆ
- (๓) ไม่เป็นผู้บกพร่องในศีลธรรมอันดี
- (๔) ไม่เป็นข้าราชการการเมือง สมาชิกรัฐสภา ผู้ดำรงตำแหน่งในพรรคการเมือง สมาชิกสภาท้องถิ่น หรือผู้บริหารท้องถิ่น
- (๕) ไม่เป็นข้าราชการประจำ หรือพนักงาน หรือลูกจ้างของหน่วยงานของรัฐหรือรัฐวิสาหกิจ
- (๖) ไม่เป็นบุคคลล้มละลาย
- (๗) ไม่เป็นคนไร้ความสามารถ หรือเสมือนไร้ความสามารถ
- (๘) ไม่เป็นผู้เคยได้รับโทษจำคุกโดยคำพิพากษาถึงที่สุดให้จำคุก เว้นแต่เป็นโทษสำหรับความผิดที่ได้กระทำโดยประมาทหรือความผิดลหุโทษ

ที่มา: คู่มือการดำเนินการตามระเบียบ ก.ต.ช. ว่าด้วยคณะกรรมการตรวจสอบและติดตามการบริหารงานตำรวจ พ.ศ. 2549
จาก <https://www.boardofroyalthaipolice.go.th/th/pages/10256-%E0%B8%84%E0%B8%B9%>